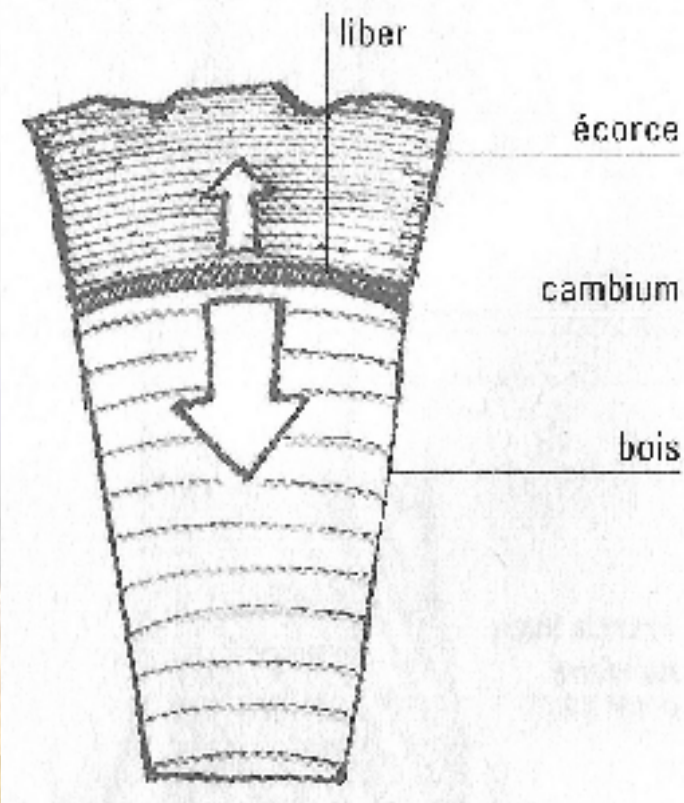


# Comment l'écorce se forme-t-elle?\*



Les cellules reproductrices du cambium, tissu situé entre le bois et l'écorce, forment des cernes annuels de bois vers l'intérieur de l'arbre et des cernes de jeune écorce, le liber, vers l'extérieur. Pendant un à deux ans, ce dernier conduira la sève élaborée dans toutes les parties vivantes de l'arbre. Puis, poussé par les nouvelles couches de liber, la jeune écorce s'éloigne chaque année un peu plus du cambium, se durcit, se dessèche, se fissure et devient écorce externe. Une fois exposée aux intempéries, elle commence de s'effriter.



Nature Bando  
Coup d'œil  
clin d'œil



Avec le soutien du  
Service des forêts, de la faune et de la nature (SFFN)  
et de la Chambre des Bois de l'Ouest Vaudois (CBOV).

Si vous voulez en savoir plus, lisez le guide des curieux en forêt.

\* Domont Ph., Zaric N. : **Le guide des curieux en forêt**, delachaux et Niestlé, 1999.