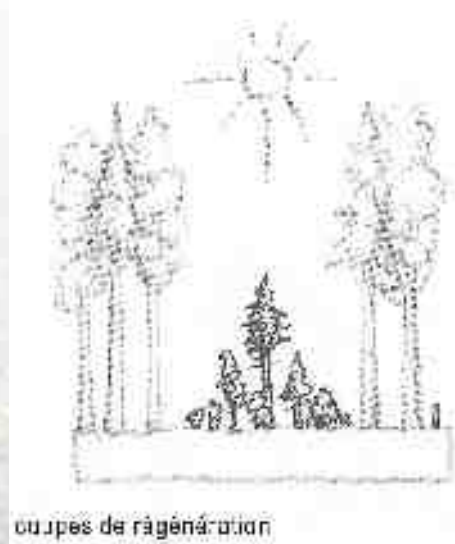


Pourquoi a-t-on abattu ces arbres ?*

Les raisons peuvent être fort diverses. Demandez-le au forestier ou essayez de le deviner grâce aux indices suivants observables sur le terrain.*

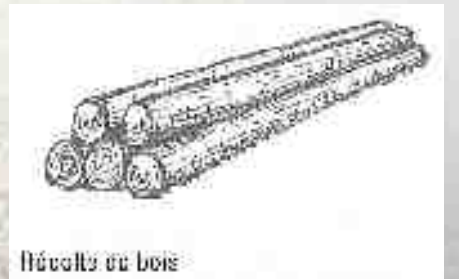
Régénération naturelle: en abattant certains arbres adultes, on peut doser la lumière à l'intérieur de la forêt. Les plantules ou les jeunes arbres peuvent alors croître et prendre la place de l'ancienne génération. Le cycle recommence après 100 à 300 ans

Observation: y-a-t-il des jeunes arbres prêts à prendre la relève?*



coupes de régénération

Récolte de bois: le propriétaire de forêt organise des coupes dans le but de vendre du bois. Dans le cadre d'une sylviculture proche de la nature, le bois provient avant tout des éclaircies et des coupes de régénération naturelle.*



Récolte de bois

Éclaircies: pour favoriser la croissance des arbres de bonne qualité et aider certaines espèces, on abat leurs concurrents les plus directs.

Observation: regardez les souches. Les arbres étaient-ils trop serrés?*



coupe d'éclaircie

Coup d'œil **clin d'œil**



Avec le soutien du
Service des forêts, de la faune et de la nature (SFFN)
et de la Chambre des Bois de l'Ouest Vaudois (CSOV)

Si vous voulez en savoir plus, lisez le guide des curieux en forêt.

* Domont Ph., Zaric N. : **Le guide des curieux en forêt**, delachaux et Niestlé, 1999.